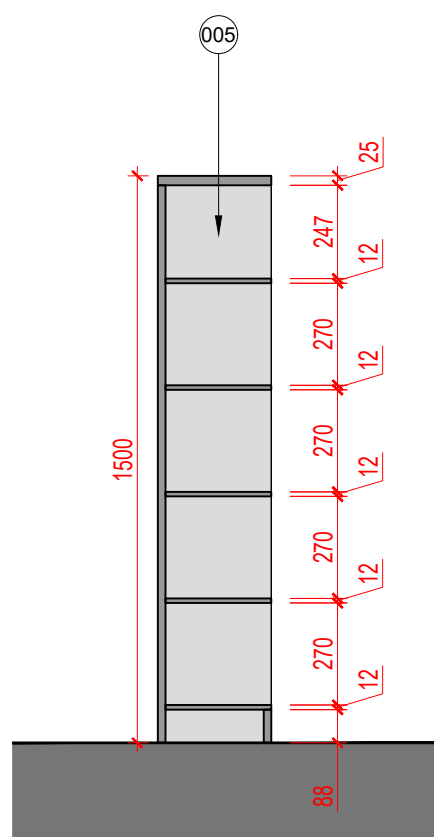
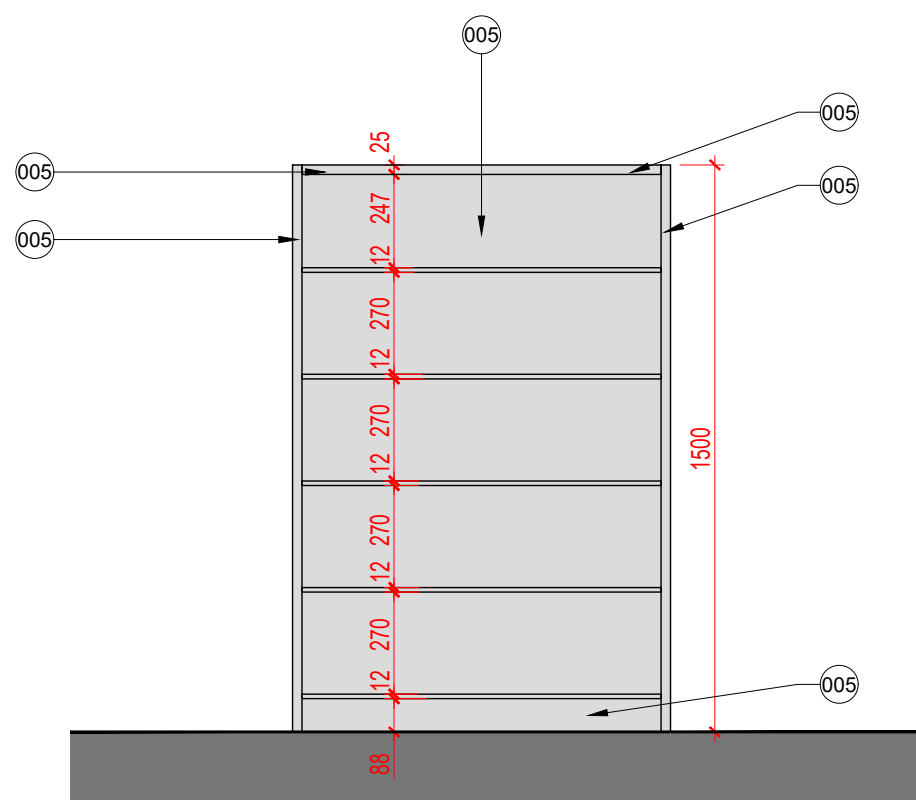


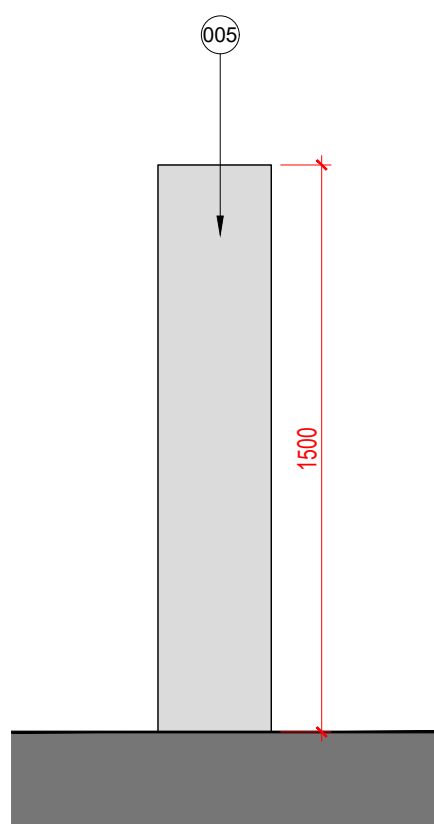
ŘEZ A-A
1:20 @ A1



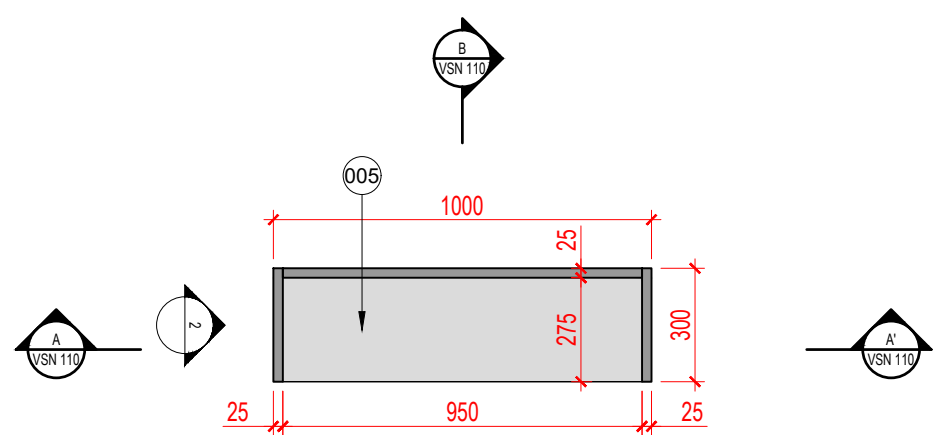
ŘEZ B-B'
1:20 @ A1



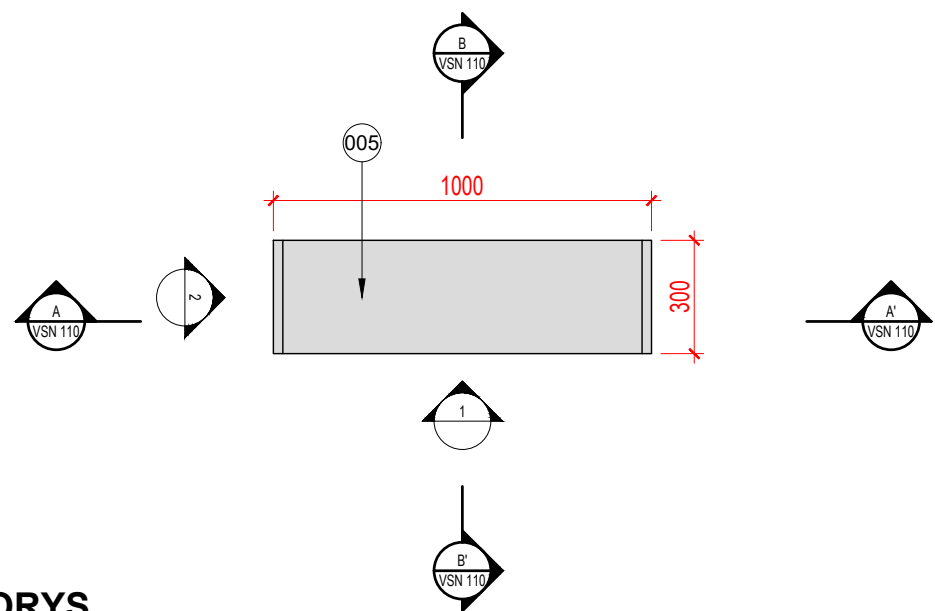
POHLED_1
ČELNÍ
1:20 @ A1



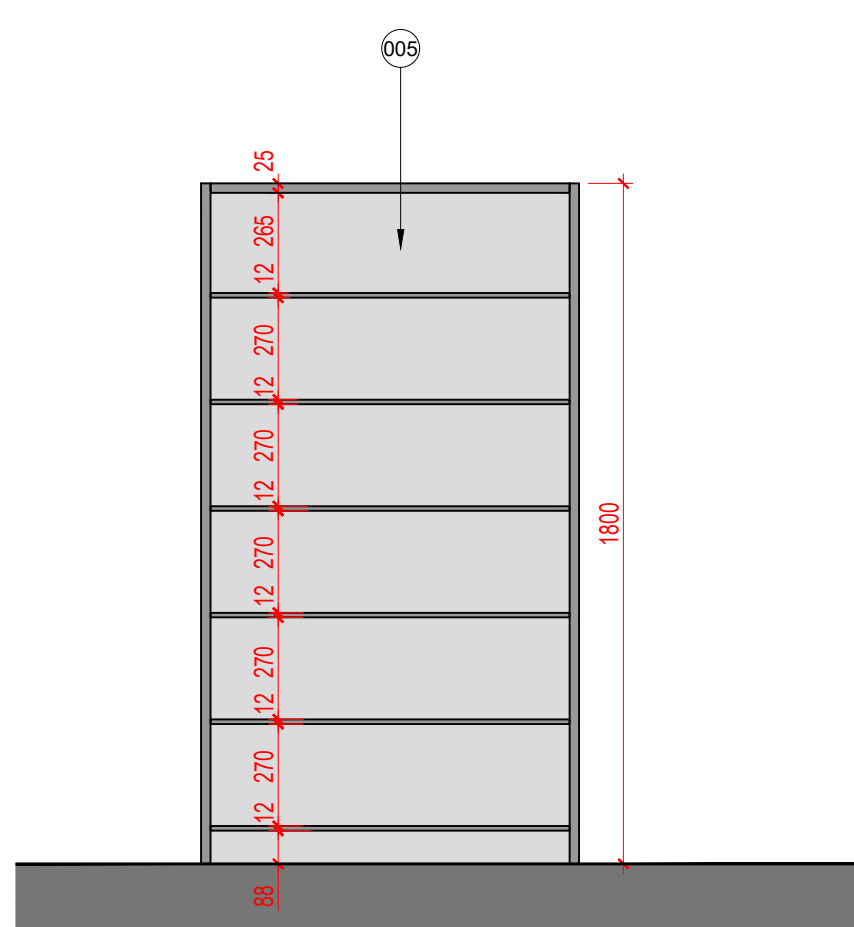
POHLED_2
BOČNÍ
1:20 @ A1



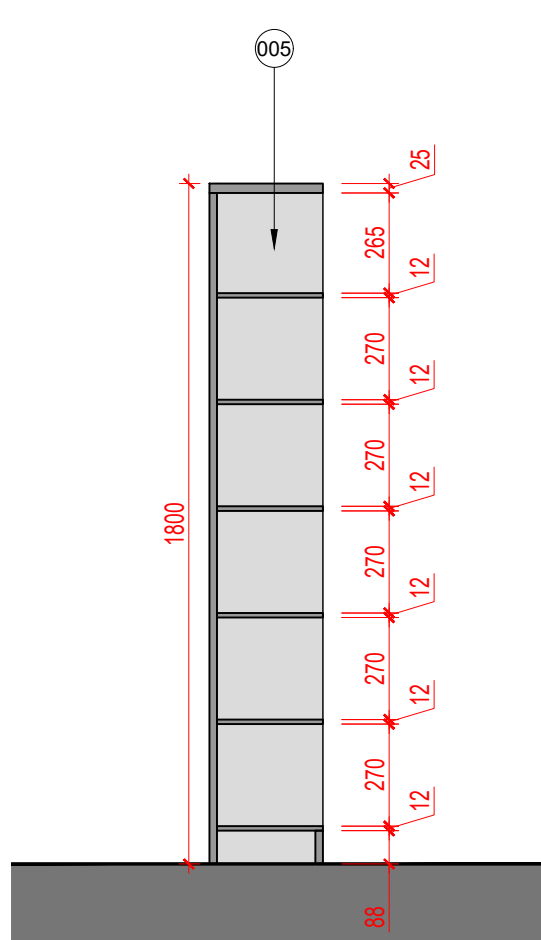
PŮDORYS
HORIZONTÁLNÍ ŘEZ
1:20 @ A1



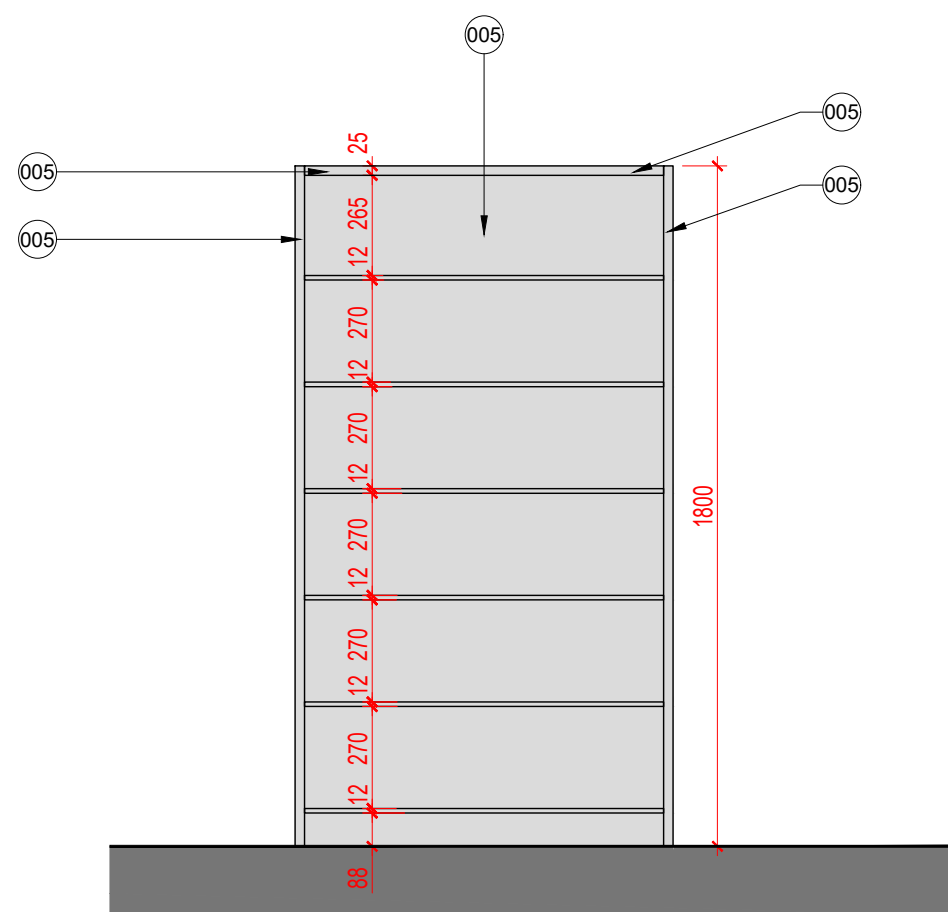
PŮDORYS
POHLED ZHORA
1:20 @ A1



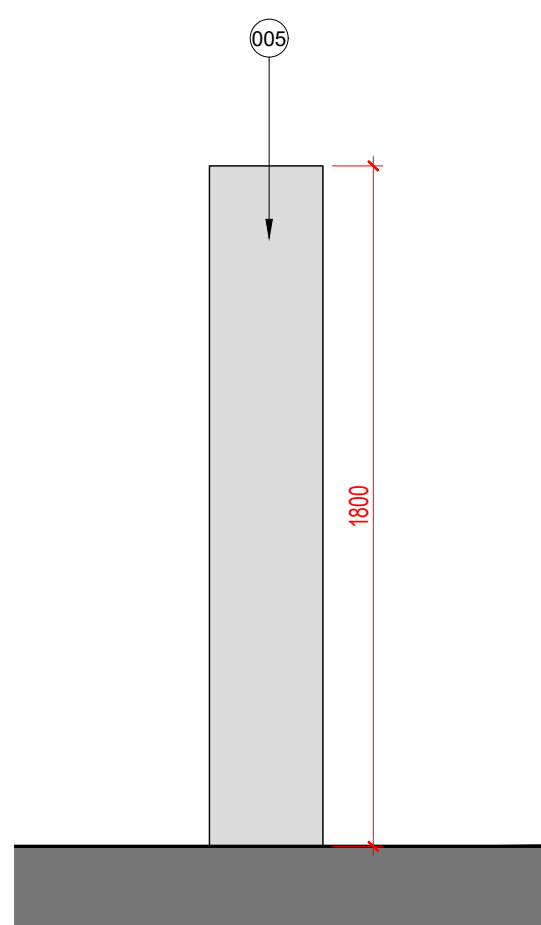
ŘEZ A-A
1:20 @ A1



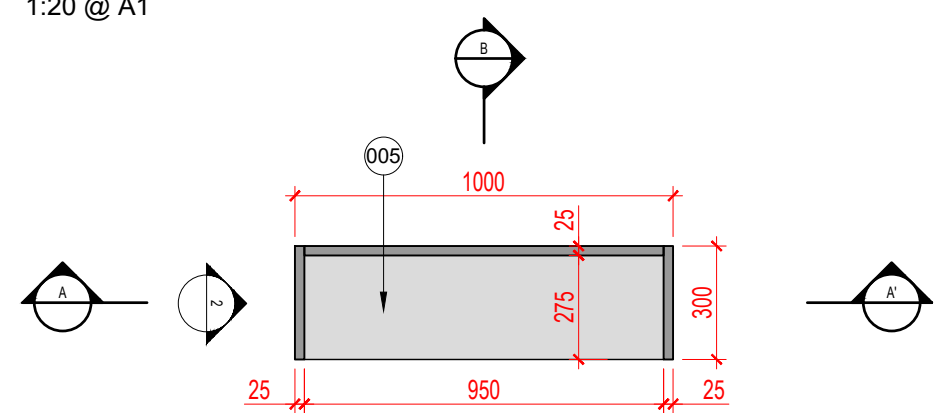
ŘEZ B-B'
1:20 @ A1



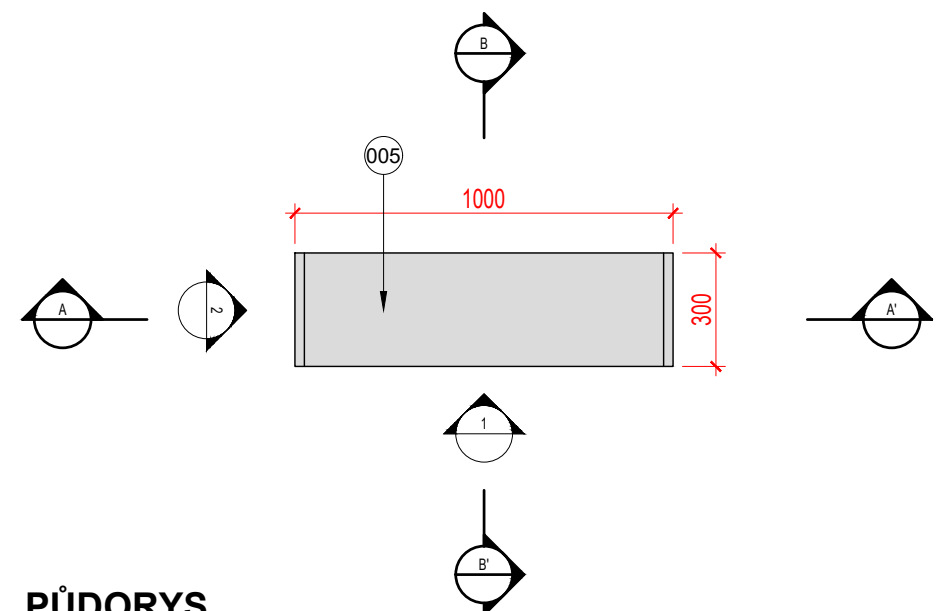
POHLED_1
ČELNÍ
1:20 @ A1



POHLED_2
BOČNÍ
1:20 @ A1



PŮDORYS
HORIZONTÁLNÍ ŘEZ
1:20 @ A1



PŮDORYS
POHLED ZHORA
1:20 @ A1

SPECIFIKACE:

LIB - Knihovna
VSN - 510, 511, 512, 513

viditeľné časti - konštrukcie, police, sokl:

- HDF tl.18mm / 22mm + dubová dýha tl. 0,5mm
- povrchová úprava - matný transparentný lak
- nutno vzorkovať - barevnosť dle architekta

vnitřní konstrukce:

- v případě potřeby ke zvýšení nosnosti můžou být konstrukce knihoven vyztužena ocelovými prvky
- použití těchto prvků bude konzultováno s architektem

poznámky:
 Součástí dodávky je veškeré nábytkové kování.
 Včetně kotvení do zdi či do podlahy
 Dodavatel zajistí vzorkování všech požadovaných materiálů
 Dodavatel zajistí ke kontrole výrobní dokumentaci atypů
 zhotovenou podle skutečného změření na stavbě.